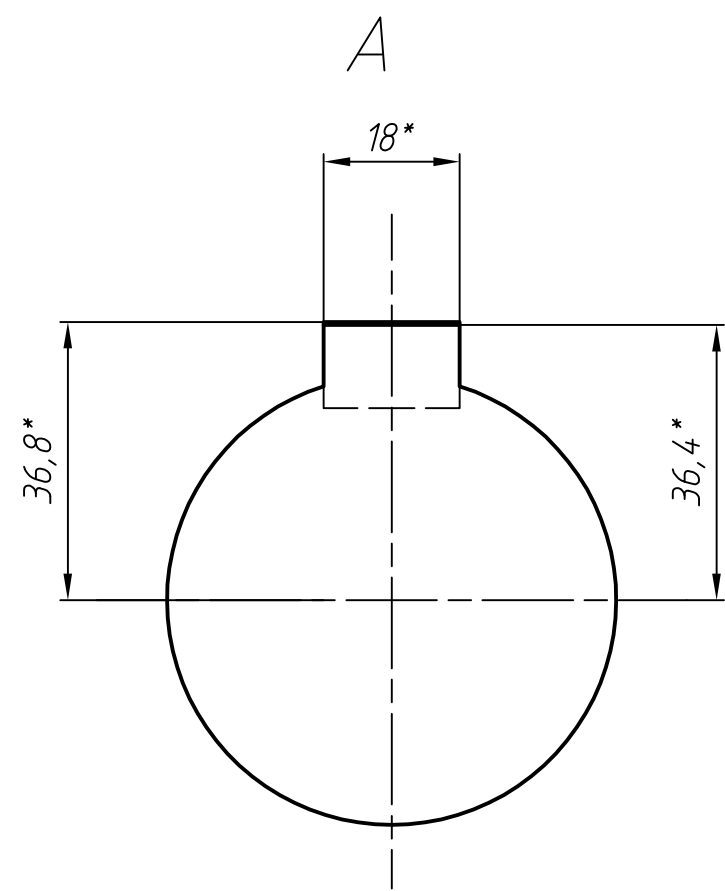
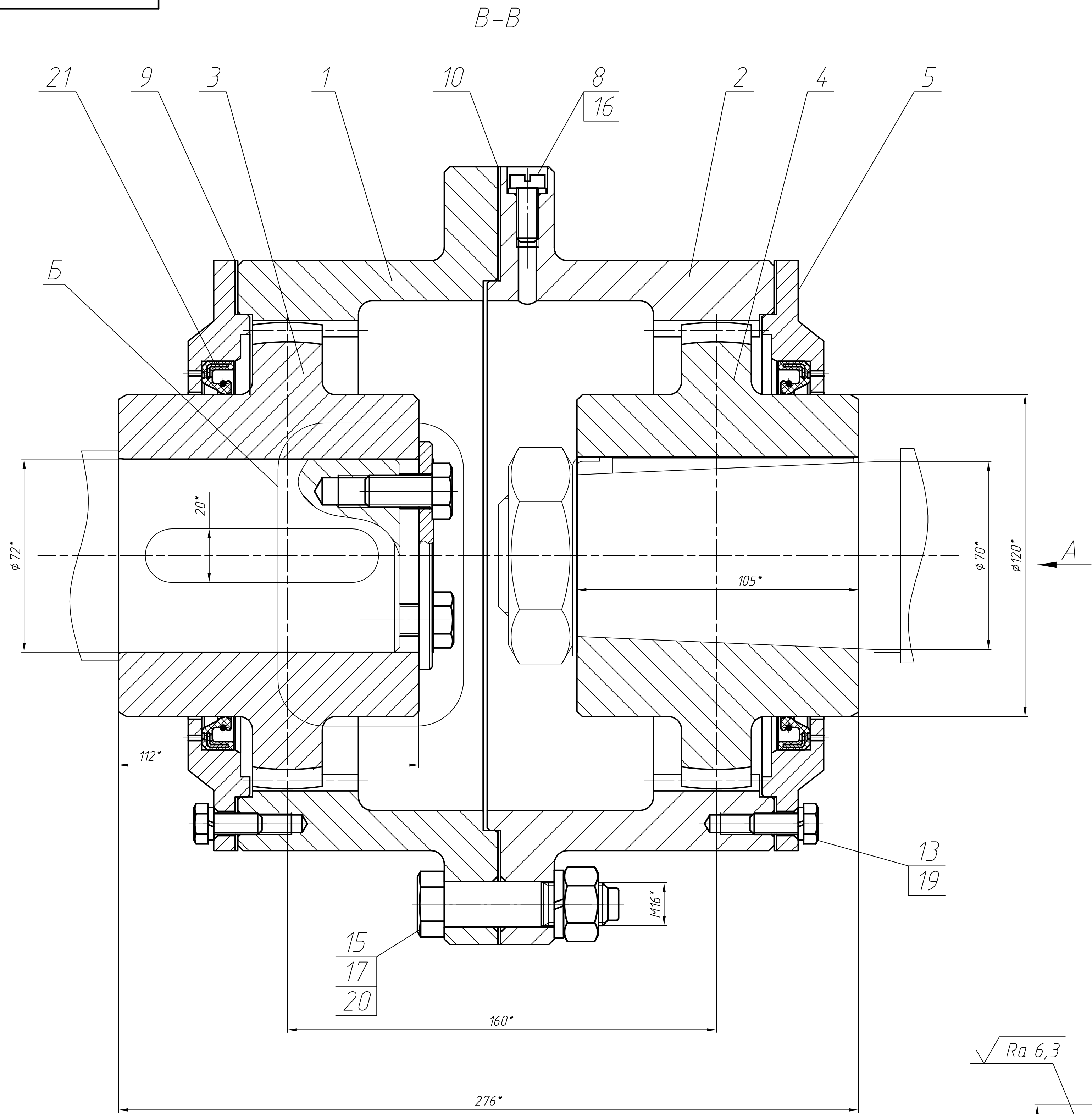
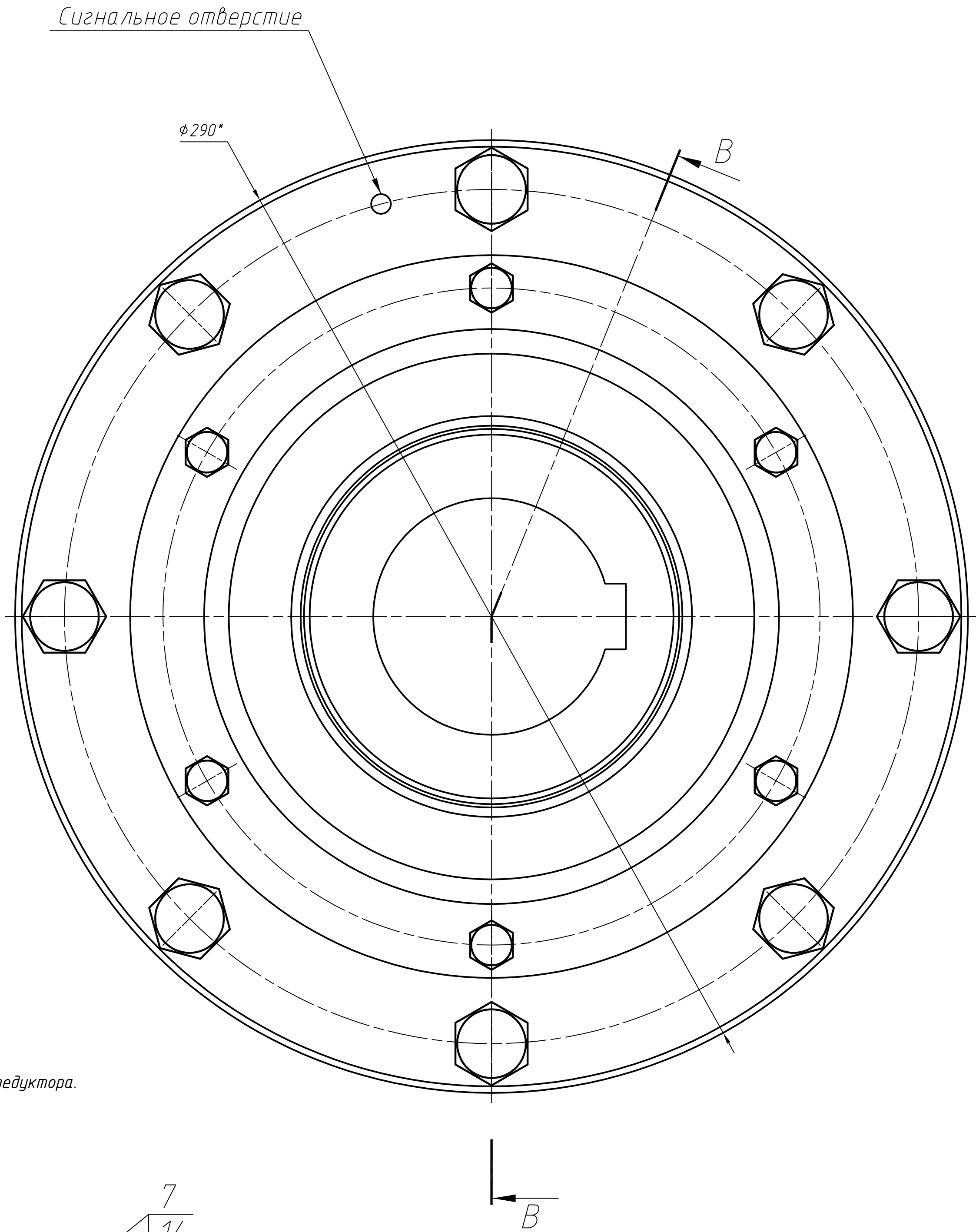
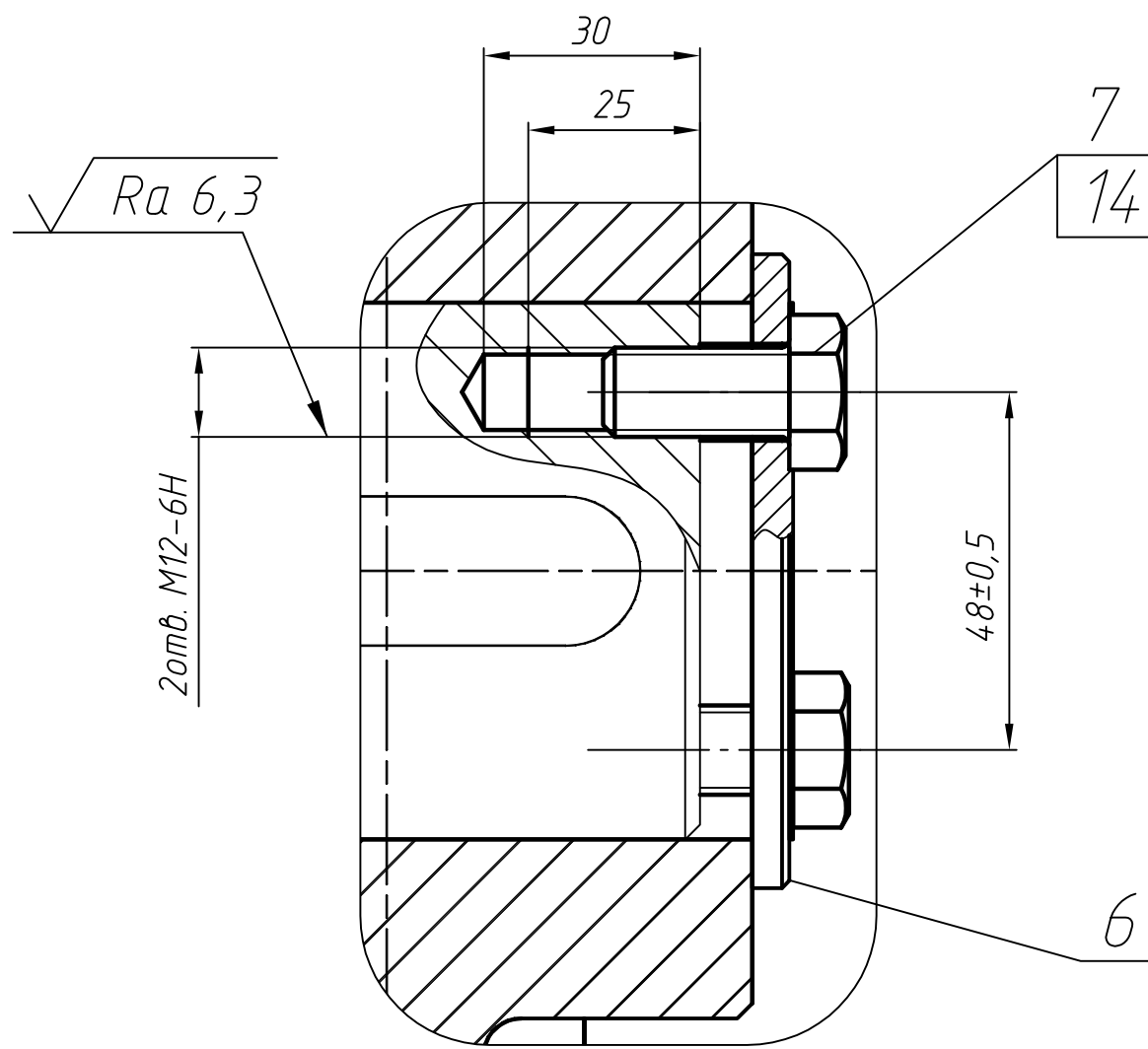


Перв. примен.	
Справ. №	

Подп. и дата	
Инд. № подл.	
Взам. инд. №	
Подп. и дата	
Инд. № подл.	



Б(1:1)
Доработка вала редуктора.



- *Размеры для справок.
- Произвести доработку вала редуктора (см. "Б").
- Муфту после установки заполнить на 2/3 объема маслом Илт-20 ГОСТ 261-91-84.

24-06-БКС-И-090.01.001.200СБ						Лит.	Масса	Масштаб
Изм.	Лист	№ докум.	Год	Дата				
Разраб.	Яковлев	11.24					516кг	1:1
Пров.	Сербаев	11.24						
Т. контр.								
Н. контр.								
Чтб.	Дулин	11.24						
1 Копировал						Формат А1		